

VALVES POUR RESERVOIR ET CIRCUIT SOUS PRESSION

VALVES FOR TANK AND PRESSURIZED CIRCUIT



Tightness

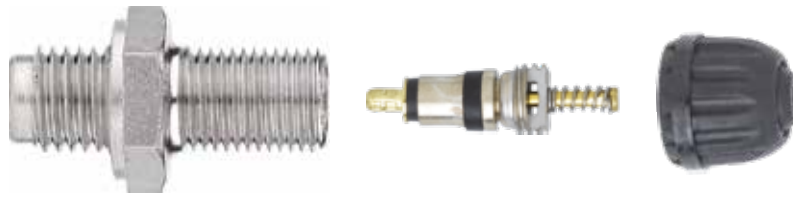
Various fluids

Very high pressure

Industrial applications



Reliable and innovative.



DEFINITION D'UNE VALVE

DEFINITION OF A VALVE

Dispositif utilisé pour introduire ou retenir dans un système fermé un fluide sous pression ou pour l'en évacuer.

A device used to introduce or retain in a closed system a fluid under pressure or to remove it from that system.

Il se compose normalement des éléments suivants :

It usually includes the following elements:

- **le corps de valve** : Tubulure généralement métallique comprenant un logement à filetage intérieur pour recevoir le mécanisme de la valve ; l'une des extrémités comporte aussi généralement un filetage extérieur pour recevoir un bouchon de valve ou tout autre dispositif.

- **Valve body**: *Insert or stem, generally made of metal, including a housing with inner thread to fit the valve core in; one of the ends also includes usually an outside thread to receive a valve cap or any other device.*

- **Le mécanisme de valve** : Partie filetée interne et remplaçable d'une valve comprenant un joint d'étanchéité statique et un clapet anti-retour.

- **Valve core**: *Internal and replaceable threaded part of a valve including a static sealing gasket and a non-return piston.*

- **Le bouchon de valve** : Élément externe d'une valve qui se fixe au nez de valve pour empêcher la pénétration de substances étrangères et qui est capable de retenir les fluides aux pressions pour lesquelles il a été conçu. Cet élément garantit la parfaite étanchéité de la valve.

- **Valve cap**: *External element of a valve fixed onto the valve mouth to prevent it from a penetration of any foreign matters and which can retain fluids under pressures for which it has been designed.*

PRESENTATION DES VALVES
POUR RESERVOIR ET CIRCUIT SOUS PRESSION
PRESENTATION OF VALVES
FOR TANK AND PRESSURIZED CIRCUIT

Les valves pour réservoir et circuit sous pression comportent :
Valves for tank and pressurized circuit include:

- un corps de valve avec les différents moyens de fixation généralement utilisés en mécanique: blocage par écrou, vissage, brasage,
- a valve body with various attachment means generally used in mechanical applications: locking with a nut, screwing, brazing,
- éventuellement un joint d'étanchéité, *possibly a sealing gasket,*
- un mécanisme, *a valve core,*
- un bouchon à joint, *a cap with an internal gasket.*

La standardisation de ces différents composants permet un grand nombre de combinaisons et une adaptation aux appareils de gonflage et de contrôle que l'on peut trouver sur le marché.
Standardization of these different components enables a large number of combinations and an adaptation to inflation and monitoring devices that can be found on the market.

Exemples d'applications :
Application examples:

- **Disjoncteurs - *Circuit breakers***
- **Extincteurs - *Extinguishers***
- **Vases d'expansion - *Expansion tanks***
- **Aéronautique - *Aircraft industry***: voir brochure PU164-V2 - *See brochure PU164-V2*
- **Climatisation & réfrigération - *HVAC industry***: voir brochure PU163-V2 - *See brochure PU163-V2*
- **Accumulateurs de pression - *Pressure accumulators***
- **Réseau de gaz de ville - *City gas network***
- **Manchons de liaison pour câbles téléphoniques - *Connection for telephone cables***
- **... et toute application qui nécessite de gérer un fluide sous pression - *and all other application which requires to manage a fluid under pressure***

VALVES HEXAGONALES

HEXAGONAL VALVES



Valves hexagonales :

Ces valves sont conçues pour être vissées directement sur les réservoirs et circuits sous pression. L'étanchéité peut être obtenue suivant les modèles, par les moyens suivants : filetage conique, loctite oléo-étanche, joint cuivre, joint composite, joint torique, joint étain.

Hexagonal valves:

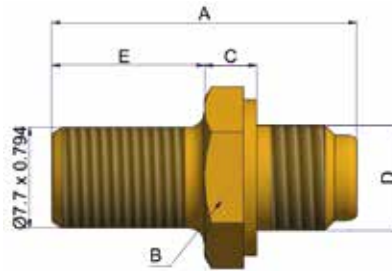
These valves are especially designed to be screwed directly on tanks and pressurized circuits. The tightness can be obtained according to each item, by the following means : conical thread, loctite, copper washer, gasket, O-Ring, tin washer.

Ces valves peuvent être livrées en toute autre matière ou finition sur demande.
These valves can be delivered with any surface treatment upon request.

Dans les pages qui suivent, les références de montage sont des valves composées d'un corps de valve, d'un mécanisme (voire d'un bouchon). A l'inverse, les références de corps de valve ne comprennent que celui-ci.

In following pages, complete PN are valves composed of a valve body, a valve core (and sometimes a valve cap). By contrast, valve bodies PN are stand-alone products.

Valves avec filetage métrique Valves with metric thread



Réf. corps valve Valve body PN	34308-00	34308-01	42816-04A	43309-00A	37168-00	31678-06	35133-01
Matière corps Body material	Laiton Brass	Laiton Brass	Laiton Brass	Laiton Brass	Laiton Brass	Laiton Brass	Laiton Brass
Finition corps Body protection	Brut Raw	Nickelé Nickel plated	Dépôt Tuflok Tuflok coating	Brut Raw	Brut Raw	Etamé Tinned	Nickelé Nickel plated
Dimensions corps - Body dimensions							
A	23.30	23.30	23.30	20.50	20	33.30	25
B	Hex12	Hex12	Hex12	Hex12	Hex12	Hex11	Hex14
C	4	4	4	3	3.75	5	5
D	M8x1	M8x1	M8x1	M8x1	M10x1	M10x1	M10x1.5
E	11.50	11.50	11.50	7	8.75	19.10	10
Montage - Assembly							
Réf. Montage - PN	34331-00	34331-01	42815-04A	43308-00A	37167-00	31677-06	41759-01
Mécanisme - Core	43022-00	43022-00	43022-00	43022-00	43022-00	43022-00	43022-00
Bouchon - Cap	--	--	--	--	--	37900-00	28573-01
Réf. Montage - PN	34850-00	34850-01			42032-00	34549-06	42513-01
Mécanisme - Core	42996-06B	42996-06B			43022-00	43000-06	43000-06
Bouchon - Cap	--	--			37900-00	28573-01	28718-01
Réf. Montage - PN	35139-00	35139-01			41286-00		
Mécanisme - Core	43000-06	43000-06			43000-06		
Bouchon - Cap	--	--			37900-00		
Réf. Montage - PN	34698-00	35004-01					
Mécanisme - Core	29230-06	43000-06					
Bouchon - Cap	28718-01	28573-01					
Réf. Montage - PN		34963-01					
Mécanisme - Core		32029-00					
Bouchon - Cap		--					

Echelle 1 / scale 1

Applications : Les conditions d'utilisation dépendent du mécanisme de valve utilisé. Veuillez consulter la page 18 pour plus d'informations.

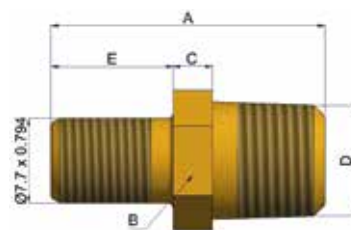
Applications: Valve core dictates conditions of use. See page 18 for further information.

VALVES HEXAGONALES

HEXAGONAL VALVES

Valves avec filetage NPT

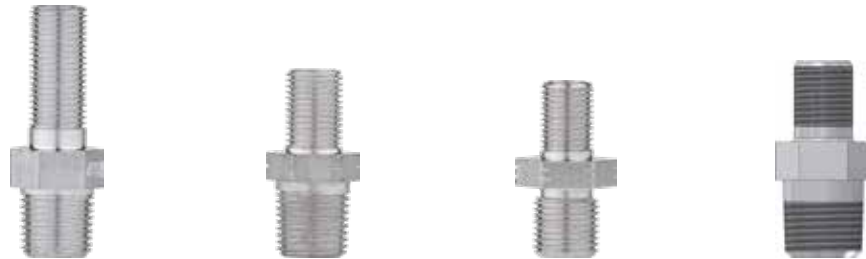
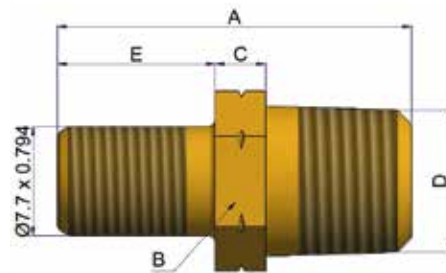
Valves with NPT thread



Réf. corps valve Valve body PN	24502-06	35270-06	37262-01	32267-00	43336-69A
Matière corps Body material	Laiton Brass	Laiton Brass	Laiton Brass	Inox Stainless steel	Laiton Brass
Finition corps Body protection	Etamé Tinned	Etamé Tinned	Nickelé Nickel plated	n/a	Nickelé Nickel plated
Dimensions corps - Body dimensions					
A	33.30	25	33.30	26.20	35.6
B	Hex 11	Hex 11	Hex 11	Hex 11	Hex 14
C	5	3.70	3.45	3.75	4
D	1/8-NPT	1/8-NPT	1/8-NPT	1/8-NPT	1/4-NPT conique - conical
E	19.10	11	11.15	11.10	19.1
Montage - Assembly					
Réf. Montage - Complete PN Mécanisme - Core Bouchon - Cap	24503-06 43022-00 28573-01	35269-06 42916-00 37900-00	37352-01 29230-06 28718-57	37462-67 32029-00 32069-01	43335-00A 43022-00 28573-01
Réf. Montage - Complete PN Mécanisme - Core Bouchon - Cap	31643-06 43022-00 --	41904-06 43022-00 28573-01		41857-67 32029-00 28718-01	
Réf. Montage - Complete PN Mécanisme - Core Bouchon - Cap	34977-06 29230-06 --	41516-06 42916-00 --			
Réf. Montage - Complete PN Mécanisme - Core Bouchon - Cap	42787-06 43003-06 28573-01	42183-06 43000-06 42101-00			
Réf. Montage - Complete PN Mécanisme - Core Bouchon - Cap	43920-06A 43003-06 42809-01	43274-69A 43022-00 30546-01			
Réf. Montage - Complete PN Mécanisme - Core Bouchon - Cap	44246-69A 41071-06 28718-57				

Echelle 1 / scale 1

Valves avec filetage 1/8-BSP = 1/8 G
Valves with 1/8-BSP thread = 1/8 G



Réf. corps valve Valve body PN	30744-06	35191-06	37254-01	37698-01
Matière corps Body material	Laiton Brass	Laiton Brass	Laiton Brass	Laiton Brass
Finition corps Body protection	Étamé Tinned	Étamé Tinned	Nickelé Nickel plated	Nickelé Nickel plated
Dimensions corps - Body dimensions				
A	33.30	25	23.35	26
B	Hex 11	Hex 11	Hex 13	Hex 11
C	5	3.55	4.05	5
D	1/8-BSP conique 1/8-BSP conical	1/8-BSP conique 1/8-BSP conical	1/8-BSP parallèle 1/8-BSP parallel	1/8-BSP conique 1/8-BSP conical
E	19.10	11.15	11	12
Montage - Assembly				
Réf. Montage - Complete PN Mécanisme - Core Bouchon - Cap	30743-06 43022-00 28573-01	35190-06 43022-00 28573-01	37297-01 42996-06B --	37697-01 42996-06B 37900-00
Réf. Montage - Complete PN Mécanisme - Core Bouchon - Cap			41664-01 43000-06 --	

Echelle 1 / scale 1

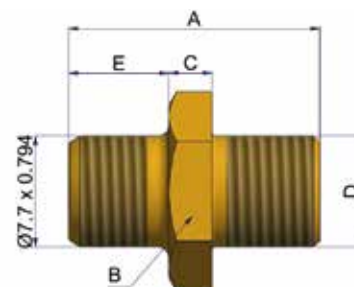
Applications : Les conditions d'utilisation dépendent du mécanisme de valve utilisé. Veuillez consulter la page 18 pour plus d'informations.

Applications: Valve core dictates conditions of use. See page 18 for further information.

VALVES HEXAGONALES

HEXAGONAL VALVES

Valves avec filetage 7,7x0,794 = ISO 8V1 = ETRTO V0.07.4
Valves with 7,7x0,794 thread = ISO 8V1 = ETRTO V0.07.4



Réf. corps valve Valve body PN	31146-00	31975-00
Matière corps Body material	Laiton Brass	Laiton Brass
Finition corps Body protection	Brut Raw	Brut Raw
Dimensions corps - Body dimensions		
A	17.50	18.50
B	Hex 12	Hex 12
C	3	3
D	7.7x0.794	7.7x0.794
E	7	10
Montage - Assembly		
Réf. Montage - Complete PN Mécanisme - Core Bouchon - Cap	34558-00 43022-00 --	34865-00 43000-06 28573-01
Réf. Montage - Complete PN Mécanisme - Core Bouchon - Cap	31296-69 43022-00 28573-01	34491-00 43000-06 --
Réf. Montage - Complete PN Mécanisme - Core Bouchon - Cap		31974-00 43022-00 28573-01

Echelle 1 / scale 1

Applications : Les conditions d'utilisation dépendent du mécanisme de valve utilisé. Veuillez consulter la page 18 pour plus d'informations.

Applications: Valve core dictates conditions of use. See page 18 for further information.

VALVES AVEC FIXATION PAR PIED METALLIQUE METAL SPUD ATTACHMENT VALVES



Valves avec fixation par pied métallique :

Ces valves sont conçues pour être fixées par l'intérieur du réservoir ou du circuit et bloquées à l'aide d'un écrou. Pour les réservoirs rigides, l'étanchéité est obtenue à l'aide d'un joint caoutchouté.

Metal spud attachment valves:

These valves are especially designed to be fixed from the inside of tanks and circuits and clamped with a nut. For rigid tanks, tightness is obtained thanks to a rubber sealing gasket.

Ces valves peuvent être livrées en toute autre matière ou finition sur demande.

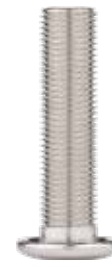
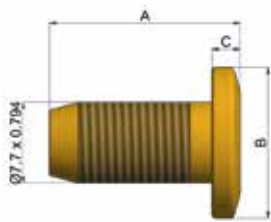
These valves can be delivered with any material or surface treatment upon request.

Dans les pages qui suivent, les références de montage sont des valves composées d'un corps de valve, d'un mécanisme (voire d'un bouchon). A l'inverse, les références de corps de valve ne comprennent que celui-ci.

In following pages, complete PN are valves composed of valve body, valve core (and sometimes also of valve caps). By contrast, valve bodies PN are stand-alone products.

VALVES AVEC FIXATION PAR PIED METALLIQUE

METAL SPUD ATTACHMENT VALVES

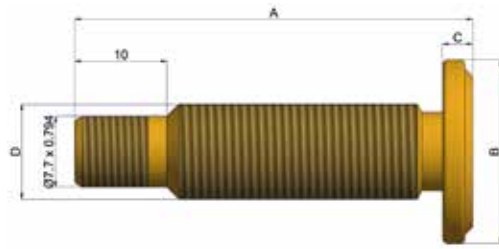


Réf. corps valve Valve body PN	31416-00	31416-01	23588-01
Matière corps Body material	Laiton Brass	Laiton Brass	Laiton Brass
Finition corps Body protection	Brut Raw	Nickelé Nickel plated	Nickelé Nickel plated
Dimensions corps - Body dimensions			
A	21	21	33
B	14.50	14.50	14
C	2.50	2.50	2.70
Montage - Assembly			
Réf. Montage - Complete PN	34571-00	34571-01	34328-01
Mécanisme - Core	43022-00	43022-00	43022-00
Bouchon - Cap	--	--	--
Joint - Gasket	--	--	--
Rondelle - Washer	--	--	--
Ecrou - Nut	--	--	--
Réf. Montage - Complete PN	31843-00	31843-01	34329-01
Mécanisme - Core	43022-00	43022-00	43022-00
Bouchon - Cap	--	--	37900-00
Joint - Gasket	31417-00	31417-00	--
Rondelle - Washer	--	--	34327-01
Ecrou - Nut	--	--	28798-01
Réf. Montage - Complete PN		31415-01	35266-01
Mécanisme - Core		43022-00	42916-00
Bouchon - Cap		28573-01	--
Joint - Gasket		31417-00	--
Rondelle - Washer		34327-01	--
Ecrou - Nut		28798-01	--
Réf. Montage - Complete PN		34884-01	41082-01
Mécanisme - Core		43000-06	42996-06B
Bouchon - Cap		28573-01	--
Joint - Gasket		31417-00	--
Rondelle - Washer		34327-01	34327-01
Ecrou - Nut		28798-01	28798-01
Réf. Montage - Complete PN		42050-69	
Mécanisme - Core		42996-06B	
Bouchon - Cap		28573-01	
Joint - Gasket		31417-00	
Rondelle - Washer		34327-01	
Ecrou - Nut		28798-01	

Echelle 1 / scale 1

VALVES AVEC FIXATION PAR PIED METALLIQUE

METAL SPUD ATTACHMENT VALVES



Réf. corps valve Valve body PN	34984-01	34984-00	22474-00	24005-00
Matière corps Body material	Laiton Brass	Laiton Brass	Laiton Brass	Laiton Brass
Finition corps Body protection	Nickelé Nickel plated	Brut Raw	Brut Raw	Brut Raw
Dimensions corps - Body dimensions				
A	18.25	18.25	43.25	59
B	14.50	14.50	19.90	28
C	2.50	2.50	3	4
D	n/a	n/a	10.3x0.907	12.2x0.977
Montage - Assembly				
Réf. Montage - Complete PN	34983-01	34983-00	22471-68	41083-00
Mécanisme - Core	43022-00	43022-00	43022-00	43022-00
Bouchon - Cap	--	--	37900-00	28573-01
Joint - Gasket	31417-00	31417-00	--	--
Rondelle - Washer	--	--	31832-02	24013-02
Ecrou - Nut	--	--	24293-01	24036-01

Echelle 1 / scale 1

Applications : Les conditions d'utilisation dépendent du mécanisme de valve utilisé. Veuillez consulter la page 18 pour plus d'informations.

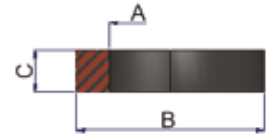
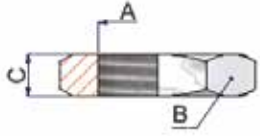
Applications: Valve core dictates conditions of use. See page 18 for further information.

ACCESSOIRES POUR VALVES PAR FIXATION PIED METALLIQUE

ACCESSORIES FOR METAL SPUD ATTACHMENT VALVES

Ecrou & Joint

Nut & Gasket



28798-01

24293-01

24036-01

31417-00

Matière
Material

Laiton
Brass

Laiton
Brass

Laiton
Brass

NBR

Finition
Protection

Nickelé
Nickel plated

Nickelé
Nickel plated

Nickelé
Nickel plated

n/a

Dimensions - Dimensions

A

7.7x0.794

10.3x0.907

12.2x0.977

7.60

B

Hex 10

Hex 14

Hex 16

11.65

C

2.60

3.50

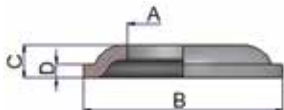
4.50

2.65

Echelle 1 / scale 1

Rondelle métallique

Metal washer



34327-01

31832-02

24013-02

Matière
Material

Acier
Steel

Acier
Steel

Acier
Steel

Finition
Protection

Nickelé
Nickel plated

Zingué
Zinc plated

Zingué
Zinc plated

Dimensions - Dimensions

A

7.90

10.50

12.50

B

14.15

20.50

28

C

2.30

2.30

2.80

D

1

1.50

1.50

Echelle 1 / scale 1

Matière

Material

NBR = Nitrile-butadiène

NBR= Nitril-butadiene

RACCORDS ET ROBINETS DE GONFLAGE HAUTE PRESSION

HIGH PRESSURE INFLATING CONNECTORS

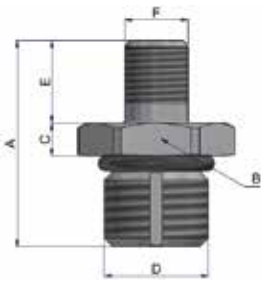


	32289-67	32268-67	32302-67	32284-67	32163-67	32423-67A
	6116	5784	5007	556	2755	2755L
Filetage Thread	7.7x0.794	7.7x0.794	7.7x0.794	7.7x0.794	7.7x0.794	12.7x0.977
Dimension arrivée d'air Air line connection	1/8-NPT Femelle 1/8-NPT Female	Filetage 7/16"-20 pour tube 1/4" Flare 7/16"-20 thread for 1/4" Flare tube fitting (MS 33656E4)	Filetage 7/16"-20 pour tube 1/4" Flare 7/16"-20 thread for 1/4" Flare tube fitting (MS 33656E4)	1/8-NPT Mâle 1/8-NPT Male	Filetage 3/8"-24 pour tube 3/16" Flare 3/8"-24 thread for 3/16" Flare tube fitting (MS 33656E3)	Filetage 3/8"-24 pour tube 3/16" Flare 3/8"-24 thread for 3/16" Flare tube fitting (MS 33656E3)
Pression maximum (bar) Maximum pressure (psi)	207 3 000	345 5 000	1 034 15 000	207 3 000	207 3 000	207 3 000
Fonctionnement Type	1 temps 1 step	1 temps 1 step	1 temps 1 step	2 temps 2 steps	2 temps 2 steps	2 temps 2 steps
Remarques Remarks	Joint fibre Hard fiber sealing washer	Joint fibre Hard fiber sealing washer	Joint cuivre Copper sealing washer	Avec dépresseur et joint cuivre With core depressor pin and copper sealing washer	Avec dépresseur et joint cuivre With core depressor pin and copper sealing washer	Avec dépresseur et joint cuivre With core depressor pin and copper sealing washer

Echelle 1 / scale 1

VALVES HAUTE PRESSION & TRES HAUTE PRESSION

HIGH & VERY HIGH PRESSURE VALVES



Réf. Montage Complete PN	43443-00A	43909-00B	43998-00B	43955-00A	43735-00A
Matière corps <i>Body material</i>	Acier inoxydable <i>Stainless steel</i>	Acier inoxydable <i>Stainless steel</i>	Laiton <i>Brass</i>	Acier inoxydable <i>Stainless steel</i>	Acier inoxydable <i>Stainless steel</i>
Finition corps <i>Body protection</i>	Brut <i>Raw</i>	Brut <i>Raw</i>	Brut <i>Raw</i>	Brut <i>Raw</i>	Brut <i>Raw</i>
A longueur / length	23.50	25	31.70	28.50	26.50
B largeur plus gros diamètre <i>max width</i>	Hex 17	Hex 17	Hex 19	7/8-14" UNF	Hex 23
C épaisseur du plus gros diamètre <i>thickness of max width</i>	3.50	4	5	6	3.50
D filetage côté système <i>thread (system side)</i>	M10x1.5	1/2-20" UNF	1/4 G	1/4 G	M10x1.5
E longueur nez de valve <i>mouth valve length</i>	10	10	12.70	10	13
F filetage côté bouchon <i>thread (cap side)</i>	7.7x0.794	7.7x0.794	7/16-20" UNF	7.7x0.794	7/8-14" UNF
Corps / Valve body	43444-700A	43910-700B	43999-700B	43956-700A	43736-700A
Mécanisme / Valve core	41071-06	41071-06	41071-06	41071-06	41071-06
Bouchon / Valve cap	n/a	n/a	n/a	28718-01	43962-700A
Joint / Gasket	NBR	NBR	n/a	HNBR	NBR
Pression utilisation dynamique * <i>Dynamic operating pressure*</i>	200	200	200	200	200
Pression utilisation statique * <i>Static operating pressure* (bar)</i>	700	700	700	700	700
Température utilisation (°C) <i>Operating temperature (°C)</i>	-40 +100 Pointes 120 <i>Peaks 120</i>	-40 +100 Pointes 120 <i>Peaks 120</i>	-40 +100 Pointes 120 <i>Peaks 120</i>	-40 +100 Pointes 120 <i>Peaks 120</i>	-40 +100 Pointes 120 <i>Peaks 120</i>
Applications courantes <i>Typical applications</i>	Air Azote Nitrogen	Air Azote Nitrogen	Air Azote Nitrogen	Air Azote Nitrogen	Air Azote Nitrogen

Echelle 1 / scale 1

*Pression relative / *Relative pressure

Applications : Les conditions d'utilisation dépendent du mécanisme de valve utilisé. Veuillez consulter la page 18 pour plus d'informations.

Applications: Valve core dictates conditions of use. See page 18 for further information.

VALVES HAUTE PRESSION & TRES HAUTE PRESSION HIGH & VERY HIGH PRESSURE VALVES



Réf. Montage Complete PN	44108-00A	44040-00A	44074-00A	44037-00A	42582-00
Matière corps <i>Body material</i>	Acier inoxydable <i>Stainless steel</i>	Acier inoxydable <i>Stainless steel</i>	Acier inoxydable <i>Stainless steel</i>	Acier inoxydable <i>Stainless steel</i>	Acier inoxydable <i>Stainless steel</i>
Finition corps <i>Body protection</i>	Brut <i>Raw</i>	Brut <i>Raw</i>	Brut <i>Raw</i>	Brut <i>Raw</i>	Brut <i>Raw</i>
A longueur / length	39.70	39.70	39.70	40.50	28
B largeur plus gros diamètre <i>max width</i>	Hex 22	Hex 19	Hex 19	Hex 19	Hex 16
C épaisseur du plus gros diamètre <i>thickness of max width</i>	8.70	8.70	8.70	5	5
D filetage côté système <i>thread (system side)</i>	5/8-18" UNF	1/2-20" UNJF	1/2-20" UNJF	1/2-20" UNJF	1/2-20" UNJF
E longueur nez de valve <i>mouth valve length</i>	20.10	20.10	20.10	19.80	9.50
F filetage côté bouchon <i>thread (cap side)</i>	7.7x0.794	7.7x0.794	7.7x0.794	7.7x0.794	7.7x0.794
Corps / Valve body	n/a	n/a	n/a	n/a	42583
Mécanisme / Valve core	41071-06	n/a	n/a	29112-06	41071-06
Bouchon / Valve cap	28718-57	28718-57	28718-57	28718-57	28718-57
Joint / Gasket	FPM	NBR	EPDM	NBR	n/a
Pression utilisation dynamique * <i>Dynamic operating pressure*</i>	200	345	345	250	200
Pression utilisation statique * <i>Static operating pressure* (bar)</i>	700	>> 345	>> 345	400	700
Température utilisation (°C) <i>Operating temperature (°C)</i>	-20 +100 Pointes 120 <i>Peaks 120</i>	-40 +100 Pointes 120 <i>Peaks 120</i>	-40 +100 Pointes 120 <i>Peaks 120</i>	-40 +100 Pointes 120 <i>Peaks 120</i>	-40 +100 Pointes 120 <i>Peaks 120</i>
Applications courantes <i>Typical applications</i>	Air Azote Nitrogen	Air Azote Nitrogen	Air Azote Nitrogen	Air Azote Nitrogen	Air Azote Nitrogen

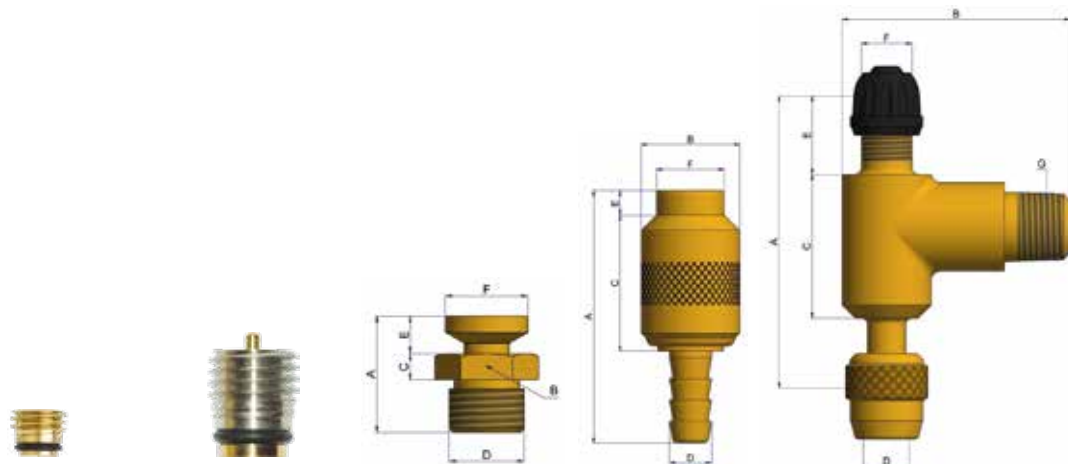
Echelle 1 / scale 1

*Pression relative / *Relative pressure

Matière	Material
NBR = Nitrile-butadiène	NBR= Nitril-butadiene
HNBR = Nitrilebutadiène hydrogéné	HNBR= Hydrogenated nitrile butadiene
FPM = Fluorocarbone	FPM= Fluorocarbone
EPDM = Ethylène-propylène-diène monomère	EPDM= Ethylene-propylene--diene monomer

VALVES & RACCORDS SPECIAUX

SPECIAL VALVES & CONNECTORS



Réf. Montage Complete PN	44201-00A	43567-06B	43234-00A	35057-00	37678-00
Matière corps <i>Body material</i>	Laiton Brass	Laiton Brass	Laiton Brass	Laiton Brass	Laiton Brass
Finition corps <i>Body protection</i>	Brut Raw	Nickelé Nickel plated	Brut Raw	Brut Raw	Brut Raw
A	6.30	16.40	15.60	41.20	45
B	n/a	n/a	Hex 12	16	35
C	2.70	4.50	3.50	16	13.50
D	M6x1	M12x1.5	M10x1	6.80	7.7x0.794
E	n/a	n/a	7	4	12
F	n/a	n/a	11	7.7x0.794	7.7x0.794
G	n/a	n/a	n/a	n/a	1/8-NPT 27"
Corps / Valve body	n/a	n/a	n/a	n/a	37679-700
Mécanisme / Valve core	n/a	n/a	n/a	n/a	42916-00
Bouchon / Valve cap	n/a	n/a	n/a	n/a	37900-00F
Joint / Gasket	NBR	NBR	NBR	NBR & EPDM	n/a
Pression utilisation dynamique * (bar) <i>Dynamic operating pressure*</i>	200 (delta max 30)	0 - 50	--	12	14
Température utilisation (°C) <i>Operating temperature (°C)</i>	-20 +100	-40 +120	-40 +100 Pointes 120 Peaks 120	-40 +100 Pointes 120 Peaks 120	-40 +150 Pointes 180 Peaks 180
Applications courantes <i>Typical applications</i>	Air Azote - Nitrogen Huiles PAG PAG oils	Air Azote - Nitrogen SF6	Air Azote - Nitrogen	Air Azote - Nitrogen	Air Azote - Nitrogen

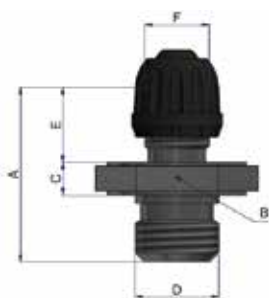
*Pression relative / *Relative pressure

Matière	Material
NBR = Nitrile-butadiène	NBR = Nitril-butadiene
EPDM = Ethylène-propylène-diène monomère	EPDM = Ethylene-propylene--diene monomer

Applications : Les conditions d'utilisation dépendent du mécanisme de valve utilisé. Veuillez consulter la page 18 pour plus d'informations.

Applications: Valve core dictates conditions of use. See page 18 for further information.

VALVES & RACCORDS SPECIAUX SPECIAL VALVES & CONNECTORS



Réf. Montage Complete PN	41565-00A	31396-00	35339-89	37700-89
Matière corps <i>Body material</i>	Laiton <i>Brass</i>	Laiton <i>Brass</i>	Acier inoxydable <i>Stainless steel</i>	Laiton <i>Brass</i>
Finition corps <i>Body protection</i>	Brut <i>Raw</i>	Brut <i>Raw</i>	Chromage noir <i>Black chrome plated</i>	Chromage noir <i>Black chrome plated</i>
A	19.3	36	21	17.25
B	n/a	11	Hex 17	Hex 15
C	n/a	5	4	3
D	7.7x0.794	n/a	M10x1	M8x1.25
E	n/a	11.45	9	8.2
F	7.7x0.794	7.7x0.794	7.7x0.794	7.7x0.794
Corps / Valve body	41566-700	31398-700	35340-789	37701-789
Mécanisme / Valve core	43000-06	42916-00	42996-06B	43022-00A
Bouchon / Valve cap	n/a	37900-00F	37900-00F	28718-89
Joint / Gasket	n/a	NBR	n/a	n/a
Pression utilisation dynamique * (bar) <i>Dynamic operating pressure*</i>	30	14	30	14
Température utilisation (°C) <i>Operating temperature (°C)</i>	-30 +130 Pointes 180 <i>Peaks 180</i>	-40 +150 Pointes 180 <i>Peaks 180</i>	-40 +110 Pointes 130 <i>Peaks 130</i>	-40 +150 Pointes 180 <i>Peaks 180</i>
Applications courantes <i>Typical applications</i>	Propane Butane Essence - Fuels Gas naturel <i>Natural gas</i> Méthane - Methane GPL - LPG Propylène - Propylene	Air Azote - Nitrogen	Air Azote - Nitrogen R404a R407c R410a R134a R1234yf Huiles PAG <i>PAG oils</i> Huiles POE <i>POE oils</i> R290 R11 R12	Air Azote - Nitrogen

Echelle 1 / scale 1

*Pression relative / *Relative pressure

Matière	Material
NBR = Nitrile-butadiène	NBR= Nitril-butadiene

MECANISMES DE VALVES

VALVE CORES



	43022-00A	42916-00	42996-06B	43000-06	43003-06	29230-06	32029-00	41071-06
Filetage <i>Thread</i>	5V1	5V1	5V1	5V1	5V1	5V1	5V1	5V1
Finition corps <i>Body protection</i>	Brut Raw	Brut Raw	Etamé Tinned	Etamé Tinned	Etamé Tinned	Etamé Tinned	Nickelé Nickel plated	Etamé Tinned
Finition écrou <i>Screw plug protection</i>	Brut Raw	Brut Raw	Etamé Tinned	Etamé Tinned	Brut Raw	Cuivre Copper	Cuivre Copper	Cuivre Copper
Joint de siège <i>Plug washer</i>	FPM	PTFE	CR	FPM	EPDM	NBR	PTFE	NBR
Joint de clapet <i>Plunger washer</i>	Silicone	Silicone	CR	FPM	EPDM	NBR	NBR	NBR
Débit d'air sous 7 bar (m3/h) <i>Air flow under 7 bar (m3/h)</i> <i>Indicatif</i> <i>Indicative</i>	9	6	11	11	10	6	5	6
Couple de serrage recommandé N.m <i>Torque N.m</i>	0.4 - 0.8	0.23 - 0.56	0.4 - 0.8	0.4 - 0.8	0.4 - 0.8	0.4 - 0.8	0.2 - 0.5	0.4 - 0.8
Pression d'utilisation dynamique (Bar)* <i>Dynamic operating pressure (Bar)*</i>	0 - 14	0 - 14	0 - 30	0 - 30	0 - 30	0 - 140	0 - 140	0 - 200
Température d'utilisation (°C) <i>Operating temperature (°C)</i>	-40 +150 Pointes 180 Peaks 180	-40 +150 Pointes 180 Peaks 180	-40 +110 Pointes 130 Peaks 130	-30 +130 Pointes 180 Peaks 180	-40 +120	-40 +100 Pointes 120 Peaks 120	-40 +100 Pointes 120 Peaks 120	-40 +100 Pointes 120 Peaks 120
Applications courantes <i>Typical applications</i>	Air Azote Nitrogen	Air Azote Nitrogen	R404a R407c R410a R134a R1234yf Air Azote Nitrogen Huiles PAG PAG oils Huiles POE POE oils	Propane Butane Essence Fuel	R134a R1234yf Air Azote Nitrogen	R600a Air Azote Nitrogen Hydrocarbures Hydrocarbons	Air	R600a Air Azote Nitrogen

Echelle 1 / scale 1

*Pression relative / *Relative pressure

Pour d'autres mécanismes de valve, veuillez consulter notre brochure PU162-V4

For other valve cores, please see brochure PU162-V4

Joint	Gasket
CR = Polychloroprène	CR = Polychloroprene
NBR = Nitrile-butadiène	NBR = Nitrile butadiene
FPM = Fluorocarbure	FPM = Fluorocarbure
PTFE = Polytétrafluoroéthylène	PTFE = Polytetrafluoroethylene
EPDM = Éthylène-propylène -diène monomère	EPDM = Ethylene-propylene -diene monomer

BOUCHONS DE VALVES VALVE CAPS



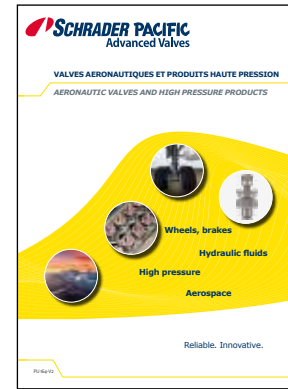
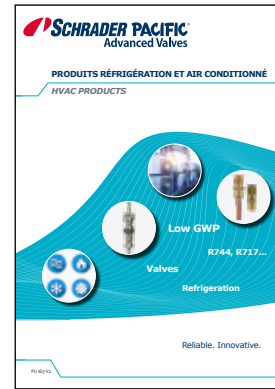
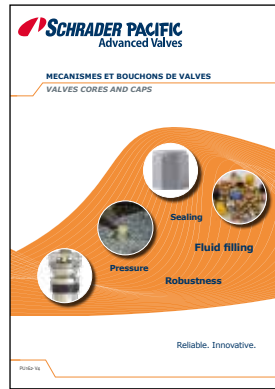
	28573-01	42809-01	30546-01	37900-00F	42101-00	28718-01	28718-57	32069-01
Couleur Color	Nickelé Nickel plated	Nickelé Nickel plated	Nickelé Nickel plated	Noir Black	Gris Grey	Nickelé Nickel plated	Jaune Yellow	Nickelé Nickel plated
Filetage Thread	7.7x0.794	7.7x0.794	7.7x0.794	7.7x0.794	7.7x0.794	7.7x0.794	7.7x0.794	7.7x0.794
Corps Body	Laiton Brass	Laiton Brass	Laiton Brass	PA	PA - FV PA - GF	Laiton Brass	Laiton Brass	Laiton Brass
Joint Washer	NBR	FPM	NBR	NBR	FPM	NBR	NBR	Etamé Tinned
Pression statique (bar) Static pressure (bar)	0 - 28	0 - 28	0 - 8	0 - 28	0 - 28	0 - 210 Pointes 345 Peaks 345	0 - 210 Pointes 345 Peaks 345	0 - 140 Pointes 345 Peaks 345
Température d'utilisation (°C) Operating temperature (°C)	-40 +120 Pointes 150 Peaks 150	-30 +150 Pointes Peaks -40 +180	-40 +130	-40 +120 Pointes 150 Peaks 150	-30 +130 Pointes Peaks -40 +180	-35 +110 Pointes Peaks -54 +135	-35 +110 Pointes Peaks -54 +135	-54 +175
Couple de serrage recommandé (N.m) Torque (N.m)	0.2 - 0.35	0.2 - 0.35	0.1 - 0.3	0.2 - 0.35	0.2 - 0.35	0.5 - 1	0.5 - 1	2 - 3
Applications courantes Typical applications	Air Azote Nitrogen Hydrocarbures Hydrocarbons	Air Azote Nitrogen Hydrocarbures Hydrocarbons	Air Azote Nitrogen	Air Azote Nitrogen	Hydrocarbures Hydrocarbons	Air Huiles Oils Hydrocarbures Hydrocarbons	Air Huiles Oils Hydrocarbures Hydrocarbons	Air Huiles Oils Skydrol Hydrocarbures Hydrocarbons

Echelle 1 / scale 1

Pour d'autres bouchons de valve, veuillez consulter
notre brochure PU162-V4
For other valve caps, please see brochure PU162-V4

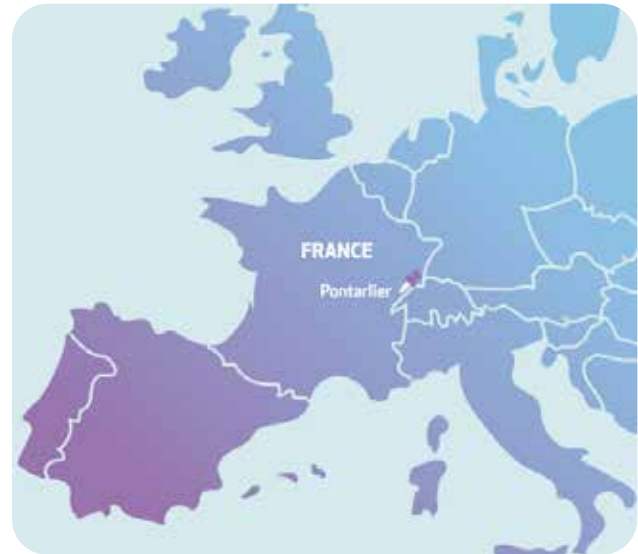
Matières	Materials
PA = Polyamide	PA = Polyamid
NBR = Nitrile-butadiène	NBR = Nitril-butadiene
FV = Fibre de verre	GF = Glass fiber
FPM = Fluoro-carbone	FPM = Fluorine-carbon

Publications disponibles :
Available documentations:



Pour toute question, merci de contacter :
For any questions, please contact:

Tél. : +33 (0) 381 38 56 56
E-mail : oe.info@schrader-pacific.fr



Schrader S.A.S. - B.P. 29
48, rue de Salins - 25301 Pontarlier cedex - France
Tél. : +33 (0) 381 38 56 56
E-mail : oe.info@schrader-pacific.fr

www.schrader-pacific.fr

