

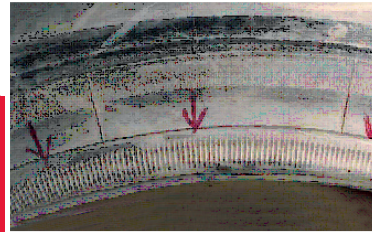
Tech Bulletin

Nr 06
Avril 2025

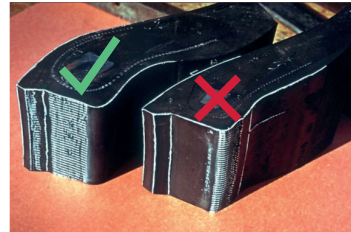
ÉDITION SPÉCIALE OTR



CONSÉQUENCES DU NON-RESPECT DES PROCÉDURES DE MONTAGE / DÉMONTAGE



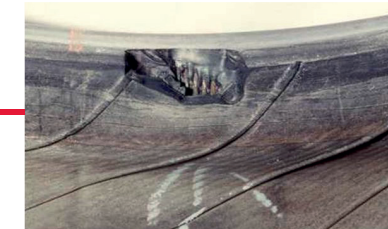
Mauvais positionnement
du talon sur la jante



Traces d'impacts
de marteau



Utilisation de matériel non-conforme
= DÉFORMATION DES ÉLÉMENTS DE LA JANTE



Détérioration et arrachement
du talon
OUTILLAGE INAPPROPRIÉ
= RISQUE DE PNEU HS



SCHRADER SAS PROPOSE UNE LARGE GAMME DE PRODUITS ET OUTILS ADAPTÉS

1 NOS BEST-SELLERS POUR LA MAINTENANCE



JOINTS D'ÉTANCHÉITÉ
TYPE "O"

PRODUITS POUR LE MONTAGE ET DÉMONTAGE



R-5084-0

Graisse Tigre
Effet lubrifiant
Contient de la glycérine



66045-67

T-Grease
Crème à l'eau



65686-67

DETAGEL
Gel lubrifiant GC



61537-67

MAXIGEL
Gel de montage et
d'étanchéité au gonflage
des pneus GC



2 OUTILLAGE SPÉCIFIQUE

COFFRET FM



KOUSMA 66015-97



POMPES HYDRAULIQUES



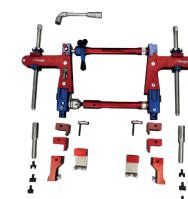
SHUTTLE-T 66017-97



TALLMA 61297-97



BARJUKY 2 : 61362-67



3 SUPPORT SUR MESURE

L'EXPERTISE SCHRADER POUR SE FORMER
ET RENFORCER SES COMPÉTENCES



Formation à notre siège ou sur site
Contenu adaptable

PLUS D'INFORMATIONS SUR NOS FORMATIONS

