

POLITIQUE DE RESPONSABILITE SOCIETALE DES ENTREPRISES (RSE)

« Contribuer au développement durable de la Société, en tant que vraie entreprise Globale¹ »

Nous considérons que seules des activités commerciales saines, telles qu'attendues par la Société et bénéficiant de sa confiance, constituent la base de la RSE. Nous contribuons donc, en tant que vraie entreprise globale, au développement durable de la Société à travers toutes nos activités commerciales, dans toutes les régions, dans tous les pays où nous travaillons, en préservant l'harmonie entre l'économie, l'environnement et la Société.

En respectant les textes et l'esprit des lois et les règlements internes, nationaux, étrangers et internationaux..., chacun de nous exercera ses activités commerciales avec bon sens, professionnalisme et responsabilité.

Nous visons constamment à améliorer la communication pour qu'elle soit ouverte et juste et à construire des relations « Gagnant-Gagnant » avec toutes les parties prenantes (clients, actionnaires, partenaires, employés, communautés).

Nous attendons de nos partenaires, qu'après avoir bien compris le sens de notre politique, ils agissent en s'appuyant sur ces principes.



Clients

Dans l'esprit du principe « Le Client avant tout », notre entreprise a pour finalité de :

- Offrir à nos clients des produits sûrs, de première qualité et respectueux de l'Environnement, et des services dans lesquels nos clients puissent avoir confiance et qui leur donnent entière satisfaction.
- Protéger et gérer avec rigueur les informations personnelles et les informations confidentielles.
- Respecter des droits de la concurrence de chaque pays.



Partenaires

Visant la coexistence et la coprosperité en nous fondant sur la confiance réciproque de chaque partie, nous :

- Respectons nos partenaires et construisons un partenariat fort où chacun occupe une position égale et juste.
- Respectons la réglementation sur la sous-traitance.
- Respectons l'éthique dans nos activités quel que soit le pays ou la taille de l'entreprise.



Actionnaires

Pour répondre à la confiance et aux attentes de nos actionnaires, nous :

- Améliorons constamment les valeurs de l'entreprise avec une perspective à long terme, en mettant l'accent sur la communication dans les deux sens.
- Divulguons correctement et en temps opportun les informations nécessaires.



Employés

Dans le but de respecter les droits de l'Homme et de la dignité, nous :

- Créons un lieu de travail où le personnel puisse travailler avec tranquillité, sans risques pour sa santé physique et mentale, et promovons un environnement et des structures permettant aux employés d'être motivés, fiers, de faire preuve de créativité et d'un état d'esprit prêt à relever les défis.
- Respectons les droits de l'Homme et de la dignité de nos employés et abolissons la discrimination parmi le personnel.
- Interdisons le travail des enfants et/ou le travail forcé.
- Respectons les lois relatives au travail.
- Dialoguons et négocions sérieusement avec les employés.
- Promouvons la formation du personnel.

¹ **Que signifie « Globale » ? :**

« Globale » est un mot inventé à partir de « globale » et de « locale », signifiant que nous espérons nous développer sur la scène mondiale, et, dans le même temps, contribuer à chaque Communauté locale.



Communauté

Environnement

Nous renforçons le développement de produits et de technologies respectueux de l'Environnement, et assurons, dans toutes les procédures :

- La fabrication de nos produits suivant des processus respectueux de l'Environnement et qui réduisent leur impact sur l'Environnement ;
- La mise en œuvre d'activités de gestion de l'Environnement ;
- La réduction de l'émission de CO₂ ;
- La prévention de la pollution de l'air, de l'eau, de la terre et autres ;
- L'économie de ressources naturelles et la réduction des déchets ;
- Le contrôle des produits chimiques.

Société

Nous respectons les lois et les règlements nationaux, étrangers et internationaux,..., ainsi que la culture et les coutumes de chaque région et de chaque pays. Nous apportons notre contribution à la Société globale et promovons le développement régional, à travers :

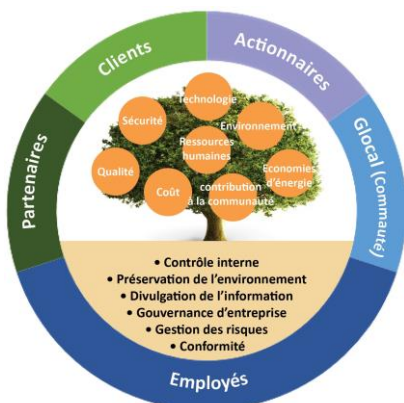
- Le Respect des Lois et règlements, de l'éthique et autres de chaque région et de chaque pays ;
- Des relations saines avec la politique et l'administration ;
- La rupture des relations avec le crime organisé (ex : mafia, Yakuza);
- La protection de la propriété intellectuelle ;
- La lutte contre la corruption.

Contribution à la Société

Notre entreprise assume son rôle de « bonne entreprise citoyenne », en collaborant et coopérant étroitement avec la communauté et en participant activement au développement de la Société.

PHILOSOPHIE RSE

Au regard des nombreux risques et dangers, nous nous efforçons de gagner la confiance et de répondre aux attentes de nos partenaires comme une vraie entreprise globale. Dans cet objectif, nous avons établi les principaux éléments de la conformité, de la gestion des risques, et de la gestion d'entreprise au sein de toutes nos activités.



SYSTEME D'IMPLANTATION DU RSE

Nous avons établi la "Conférence RSE" comme un système d'unification/promotion des activités de RSE avec le Président du groupe à sa tête. En se basant sur le management du risque, nous avons également mis en place différents comités et équipes de travail dans chaque activité.

